

ほけんだより 4月

矢祭小学校
保健室
令和5年4月7日
家庭数配布

にゅうがく しんきゅう
入学・進級おめでとうございます！

しんねんど 新たな 新しい先生やお友だちとの学校生活がスタートしましたね。
かわいい 1年生も入学してきてくれました。新しい出会いや環境に、わくわく
している人もいれば、ドキドキしたり、緊張している人もいるかもしれません。
おもいやる 思いやる心を大切に、皆が笑顔で過ごせるような学校生活を送っていきましょう！



こんなとき保健室へ

けがをしたとき



具合が悪いとき



悩みや心配な事を相談したいとき



体や心のことを知りたいとき



【保健室のルール】

- ① 来る前には先生に伝えるべし
- ② 保健室に入るとき、出るときにはあいさつするべし
- ③ 保健室に来た理由を伝えるべし
- ④ 保健室の中では騒がない、走らないべし
- ⑤ 物を勝手に触らないべし（先生に許可を得てから）
- ⑥ 借りたものは必ず返すべし

がっこうせいかつ
学校生活がうまくいく！

～2つのおまじない～

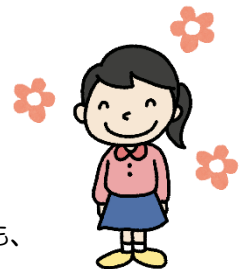
① 「おはよう」 & 「ありがとう」

あいさつされたり、感謝されたりすると、誰でもうれしいもの。短い言葉でも、相手をおもいうやさしい気持ちは伝わりますよ。



② 笑顔でいよう！

にこにこしていると、周りの人が話しかけやすくなります。登校前に、鏡の前で「ニコッ」と笑顔の練習をするのも、おすすめです。



よろしく
お願いします！！



ことし やまつりしょうがっこう ほけんしつ せんせい さとう ゆうな
今年から矢祭小学校の保健室の先生になります、佐藤 結奈です。みなさんがのびのび元気いっぱい、安心して学校生活を送ることができるよう、心とからだのサポートをします。
せんせい ねんめ 先生1年目ですが、はやくみなさんのお名前を覚えて、たくさんお話しして、みなさんと一緒に成長していきたいと思っています。
なに しんばい 何か心配なことがあったら、いつでも相談してくださいね。よろしくお願いします♪

R5 年度 健康診断の予定

日付	項目	対象	備考
4月12日(水)	発育測定・視力・聴力	2年、5年	【発育測定（身長・体重）】 ・髪を結ぶ人は耳より下の低いところで結んでください。 
4月13日(木)	発育測定・視力・聴力	1年、3年	
4月14日(金)	発育測定・視力	4年、6年	
	色覚	4年（希望者）	色覚検査の希望書は4年生にのみ配布済です。
4月21日(金)	歯科検診	全学年	朝は必ず、歯を磨いてきてください。
4月25日(火)	内科検診	5年、6年	保健調査票の記載内容は重要な情報源です。全学年に配布済ですので、期日までに忘れずにご提出ください。
5月9日(火)	内科検診	3年、4年	
5月12日(金)	尿検査	全学年	事情があり提出できない場合は申し出てください。詳細は実施日付近にお知らせします。
	心電図検査	1年、4年	心電図検査の調査票は配布済です。期日までに忘れずにご提出ください。
	貧血検査	5年（希望者）	貧血検査の希望書は5年生にのみ配布済です。
6月6日(火)	内科検診	1年、2年	保健調査票の記載内容は重要な情報源です。全学年に配布済（※）ですので、期日までに忘れずにご提出ください。 ※1年生は既に入學式で受け取り済です。

保護者の方へ

【保健室での対応について】

- ・保健室では、その日学校管理下で起きたけがや病気の手当てを行います。継続的な手当てが必要なときや、おうちでのけがの手当ては、ご自宅で行っていただきますようによろしく願います。
- ・保健室で休養しても回復しないとき、受診が必要なけがや病気ときは、学校から保護者の方へ連絡をし、お迎えに来ていただくことがあります。ご理解ご協力をよろしく願います。

【4月6日に配布した書類の記入と提出について】

健康診断開始に伴い、4月6日に書類（保健調査票や各種調査・申込書等）を配布しています。

お忙しいところ大変恐縮ですが、ご記入の上、**4月10日(月)まで**に学級担任へご提出ください。

期限厳守 でご提出をよろしく願います。（4月6日に配布した書類の中にも記載してあります）

その他、学校生活での健康面での不安や疑問等がありましたら、お気軽に学校へご連絡ください。